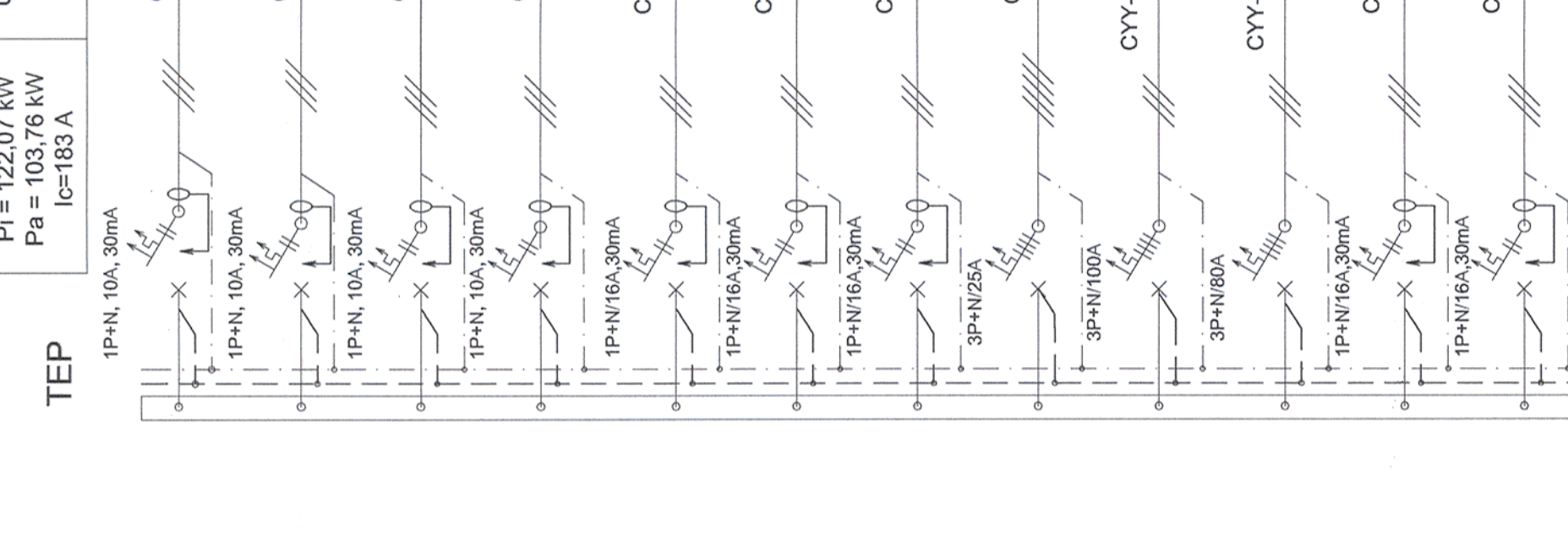


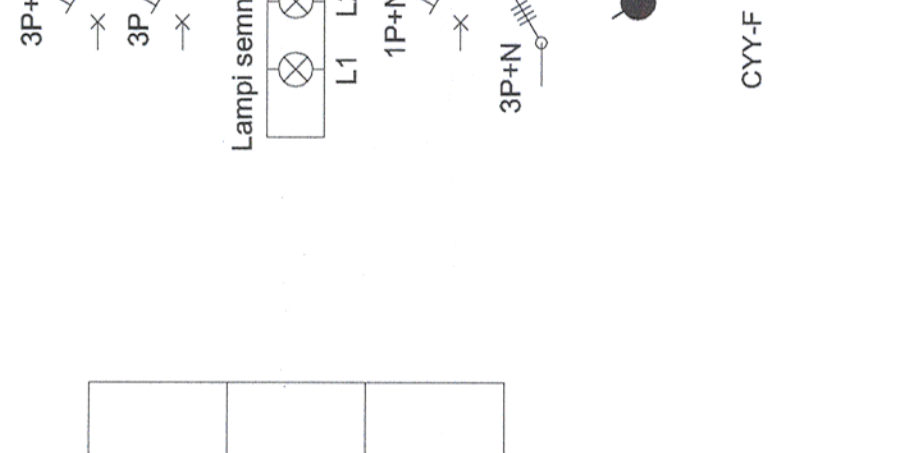
SCHEMĂ MONOFILARĂ TABLOU ELECTRIC PARTER/
MONOFILAR ELECTRICAL SCHEME FOR ELECTRIC PANEL GROUND FLOOR.

Circ.	Nr. rec. LL/LP	Pi [kW]	Pi [kW]			Ic	Observații/ Observations
			L1	L2	L3		
C1	10LL	0.90	0.90	-	-	4.1	Iluminat Depozit materiale, Telecomunicatii Lights Materials Warehouse
C2	15LL	1.35	-	1.35	-	6.2	Iluminat Hol-1, Hol-2, Casa scarii Lights Hall-1, Hall-2, Staircase
C3	16LL	1.30	-	-	1.30	5.9	Iluminat Grup sanitar, Vestiar Barbati Lights Bathroom, Locker Men
C4	14LL	1.04	-	-	1.04	4.8	Iluminat Gr. sanitar, Vestiar Femei Lights Bathroom, Locker Men
C5	4LP	2.0	2.0	-	-	10.9	Prize Vestiar Femei, Vestiar Barbati Sockets Locker Women, Loker Men
C6	4LP	2.0	-	2.0	-	10.9	Prize Depozit materiale Sockets Materials Warehouse
C7	2LP	2.0	-	-	2.0	10.9	Prize Magazie Sockets Warehouse
C8	UEB	8.61	2.9	2.9	2.9	17.8	Alimentare unitate exterioara UEB Supply UEB
C9	TE1	50.35	16.71	16.71	16.57	75	Alimentare Tablou TE1 TE1 Electric panel supply
C10	TE2	44.52	14.65	15.15	14.72	66	Alimentare Tablou TE2 TE2 Electric panel supply
C11	LL/LP	2.0	2.0	-	-	10.9	Rezerva Reserve
C12	LL/LP	2.0	-	2.0	-	10.9	Rezerva Reserve



LEGENDĂ / LEGEND:

- 3P+N Automatic switcher with thermal and electro-magnetic protection;
- 3P Automatic switcher with thermal and electro-magnetic protection;
- 3P+N Automatic switcher with thermal and electro-magnetic protection;
- Lampii semnalizare (L1, L2, L3)
- 1P+N Automatic switcher with thermal and electro-magnetic protection;
- 3P+N Fore-pole disconnecter;
- Racord electric;
- CYY-F Cable with copper conductors, PVC insulation, enhanced delay upon flame propagation;



Notă / Note:
Schemele mono-filare se vor consulta împreună cu planurile de electrice.
In cazul in care se vor achiziționa echipamente (utilaje) electrice cu caracteristici tehnice diferite, față de cele prevăzute în proiect, se va redimensiona schema mono-filară.
Atenția proiectanților, altelei executanților va fi responsabilă pentru acesteia.
Orică greșeală sau neconcordanță găsită, executantul are obligația de a alege atenția proiectanților, altelei executanților va fi responsabilă pentru acesteia.
If purchased electrical equipment (machinery) have different characteristics, the single-wire diagrams will be resized.
The contractor has to draw the attention of the designer with regard to any error or incongruity encountered, otherwise the contractor will be responsible for it.

Acest plan anulează și înlocuiește planul nr. PT.03.03.28.IE.07.022 elaborat la data 01.2013.
This layout plan canceled and replaced layout plan no. PT.03.03.28.IE.07.022 prepared on 01.2013.



Verificator / Expert
Checker / Expert
Semnătura
Signature
Referat / Expertiză
Report / Expertise
855/24.06.2013

PROIECTANT / DESIGNER:
Aprobat / Approved
Verificat / Checked
Subcontractant / Subcontractor
Șef de echipă / Team leader
Expert Cheie / Key Expert
C. Teodorescu
D.A. Stănescu
A.M. Baticu
M. Ciociflan

DATA / DATE
01.2013
01.2013
01.2013
01.2013

SEMĂNĂTURĂ / SIGNATURE
Semnătura
Signature
Data / Date
01.2013
01.2013
01.2013
01.2013

SCHEMA / SCALE
Revizia / Revision
1/05.2013
Cod desen / Drawing Code
PT.03.03.28.IE.07.022
Nr. / No
22/27

Denumire desen / Drawing name:
Schemă mono-filară tablou TEP - Hală mentenanță Simeria
Simeria Maintenance hall - Unifilar diagram for TEP panel

"Reabilitarea liniei c.f. Frontieră - Simeria, parte componentă a coridorului IV Pan - European pentru circulația trenurilor cu viteză maximă de 160 km/h"
Tronsoanelor 3: Gurasada - Simeria
"Rehabilitation of the Railway Line Border - Curtea - Simeria, component Part of the IV Pan - European Corridor for maximum speed of 160 km/h"
Section 3: Gurasada - Simeria

Proiect 9i
35311.1
Faza / Phase:
PTh+CS / TD+TS